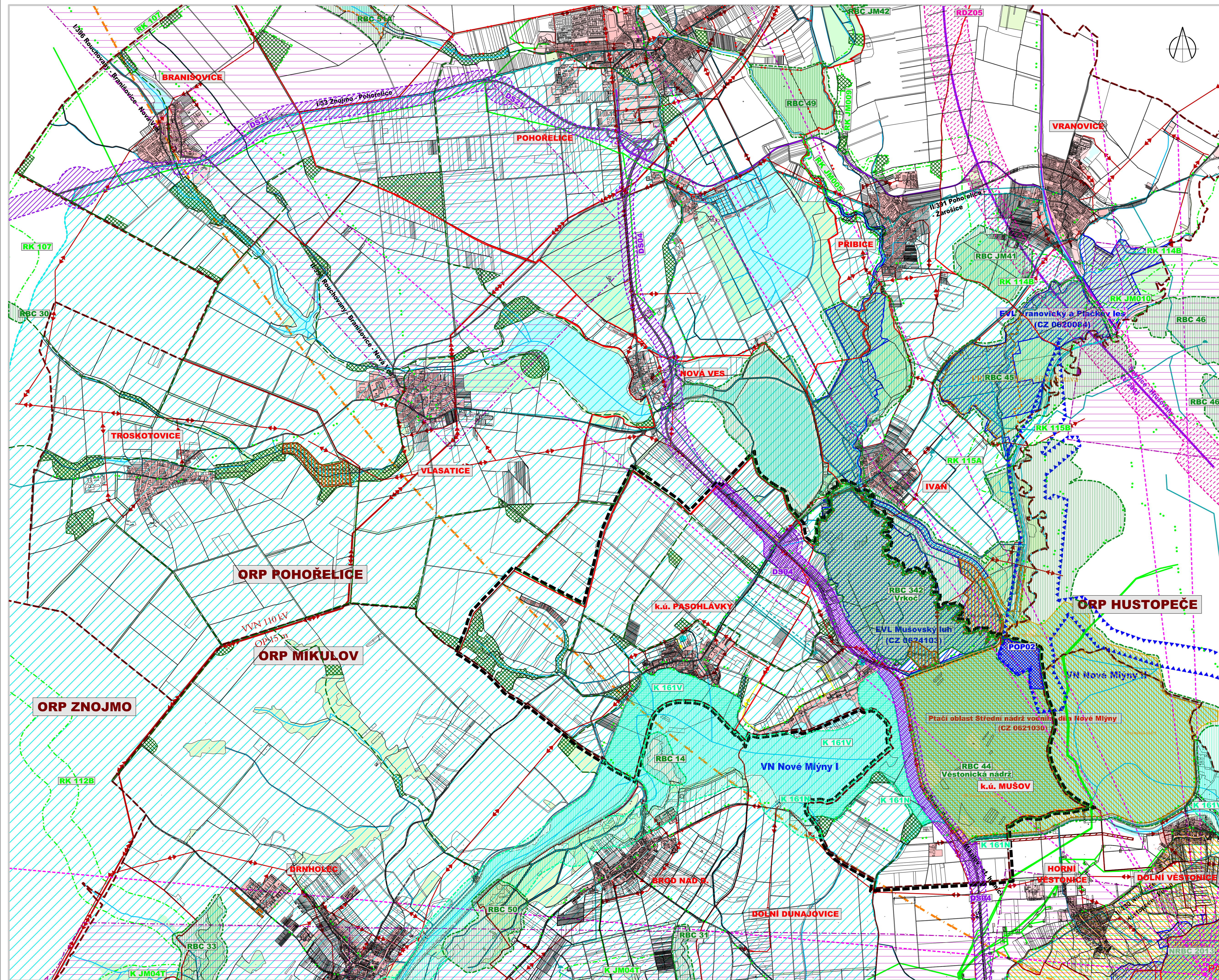
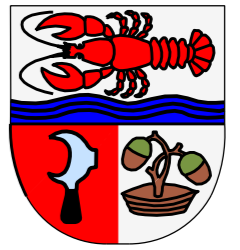


ODŮVODNĚNÍ ZMĚNY č. 2 ÚP PASOHLÁVKY



stav	návrh	ZÚR	zpřesnění v ÚP	HRANICE ŘEŠENÉHO ÚZEMÍ, KATASTRÁLNÍCH ÚZEMÍ A ORP
—	—	—	—	hranice území Obce Pasohlávky
—	—	—	—	hranice katastrálních území
—	—	—	—	hranice ORP
DOPRAVA				
—	—	—	—	silnice I. třídy a silnice rychlostní
—	—	—	—	koridor dopravní infrastruktury
—	—	—	—	silnice II. třídy
—	—	—	—	silnice III. třídy
—	—	—	—	železnice
—	—	—	—	koridor územní rezervy pro vysokorychlostní železnici (VRT)
—	—	—	—	cyklotrasy
—	—	—	—	letišťe, ochranné pásmo letiště
TECHNICKÁ INFRASTRUKTURA				
—	—	—	—	vedení VVN
—	—	—	—	vedení VN / vedení k přeložení cí kabelžací
—	—	—	—	VTL plynovod
—	—	—	—	vodovodní přívaděč
—	—	—	—	vodovodní přívaděč rušený
—	—	—	—	vodojemy
—	—	—	—	RR spoje
—	—	—	—	koridory RR spojů Armády ±R
ÚZEMNÍ SYSTÉM EKOLOGICKÉ STABILITY				
—	—	—	—	nadregionální ÚSES - biocentra
—	—	—	—	nadregionální ÚSES - biokoridory
—	—	—	—	regionální ÚSES - biocentra
—	—	—	—	regionální ÚSES - biokoridory
—	—	—	—	místní ÚSES - biocentra
—	—	—	—	místní ÚSES - biokoridory
PROTIPOVODŇOVÁ A PROTIEROZNÍ OPATŘENÍ				
—	—	—	—	POP02 opatření na vodním toku Svratka
OCHRANA PŘÍRODNÍCH A KULTURNÍCH HODNOT				
—	—	—	—	ochranné pásmo zdroje léčivých vod II. stupně vnější
—	—	—	—	zdroj léčivých vod
—	—	—	—	lesy ochranné
—	—	—	—	lesy zvláštního určení
—	—	—	—	lesy hospodářské
—	—	—	—	přírodní památka
—	—	—	—	přírodní rezervace
—	—	—	—	NATURA 2000 - evropsky významná lokalita
—	—	—	—	NATURA 2000 - ptačí oblast
—	—	—	—	CHKO Pálava
INFORMATIVNÍ ÚDAJE				
—	—	—	—	vodní nádrž
—	—	—	—	vodní toky
—	—	—	—	zastavěné území

VÝKRES ŠÍŘŠÍCH ÚZEMNÍCH VZTAHŮ 1: 25 000

Objednatel: Obec Pasohlávky	Projektant: AR projekt, s.r.o., Hvězdoslavova 29, 627 00 Brno	AR projekt, s.r.o.
Porizovatel: Obecní úřad Pasohlávky, Pasohlávky 1, 691 22 Pasohlávky	Datum zpracování: 07/2017	
Vedoucí projektant: Ing. arch. Milan Hučík	Vypracovali: Ing. arch. Milan Hučík Ing. Michaela Džizdaková	II.02