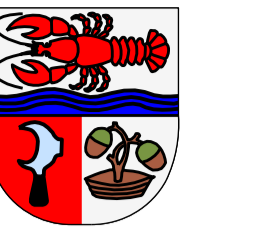


ÚP PASOHLÁVKY

ODŮVODNĚNÍ

změny č. 2



ZASTAVĚNÉ ÚZEMÍ
hranice zastavěného území dle zákona č. 183/2006 Sb., § 115, 2017

- PLOCHY BYDĚNÍ**
 - BR plochy bydlení v rodinných domech
 - BD plochy bydlení v bytových domech
 - PLOCHY OBČANSKÉHO VYBAVENÍ
 - OV plochy občanského vybavení
 - OS plochy pro prodej, služby, ubytování, stravování
 - OP plochy pro parkování
 - OA plochy občanská
 - CA plochy občanská
 - OT plochy pro tělocvičnou a sportovní
 - OZ plochy pro hřištnou
- PLOCHY SMĚŠNÉ**
 - SV plochy smíšené vstřípné - vnitřní sklady a rekreace
 - SO plochy smíšené obytné
- PLOCHY VÝROBY A SKLADOVÁNÍ**
 - VY plochy výroby a skladování
 - VE plochy výroby energie - na fotovoltaický princip
 - VA plochy zastavěné
- PLOCHY REKREACE, PLOCHY TECHNICKÉ INFRASTRUKTURY**
 - RI plochy rekreace rodinné
 - RP plochy rekreace v okolí
 - TI plochy technické infrastruktury
- PLOCHY VEŘEJNÝCH PROSTRANSTVÍ**
 - UP plochy veřejných prostranství a plochy komunikací
 - UZ plochy veřejné (parkové) zeleně
- PLOCHY DOPRAVNÍ INFRASTRUKTURY**
 - DI plochy dopravní infrastruktury - parkoviště
 - DS plochy dopravní infrastruktury - silniční doprava
 - DU plochy dopravní infrastruktury - silniční komunikace
- PLOCHY ZEMĚDĚLSKÉ**
 - ZZ plochy zářadí a sady
 - ZT plochy zemědělské trasy
 - ZV plochy vinice, vinohradů
 - ZO plochy ostatní
- PLOCHY LESNÍ, PŘÍRODNÍ, VODNÍ A VODOHOSPODÁŘSKÉ A OSTATNÍ**
 - NL plochy lesní
 - NL1 plochy lesní sady
 - NK plochy zeleně krajinné
 - NP plochy přírodní
 - NS plochy smíšené zastavěného území
 - NV plochy vodní a vodohospodářské
 - NV1 plochy vodní a vodohospodářské - protektivní opatření
 - NV2 plochy vodní a vodohospodářské - nadregionální biokoridor

- Z 63 značení zastavěných ploch
- P 02 značení ploch přetavby
- R 01 značení územních rezerv

KORIDORY VYMEZENÉ ZMĚNOU Č. 2 ÚP PASOHLÁVKY
K2-DS04 koridory dopravní infrastruktury
K2-DS04 označení koridoru dopravní infrastruktury

PLOCHY A KORIDORY ÚZEMNÍCH REZERV
Plocha územní rezervy pro močál biokoridor vstřípný jako plocha rekreace rodinné
Plocha územní rezervy pro močál biokoridor vstřípný jako plocha rekreace vstřípné
Plocha územní rezervy pro močál biokoridor vstřípný jako plocha rekreace krajinné

DOPRAVA
silnice I. třídy (liniová doprava)
silnice II. třídy (liniová doprava - obchvat)
závažné směr vedení místních komunikací (pokud byla upravena územní studii)
přístup v uzavřeném řízení
přístup
hlavní pěší trasy
cyklistické trasy a stezky
autobusové zastávky

HYDROLOGIE
vodní toky v omezeném koridoru
ochranné pásy
území s samými protektivními opatřeními

PŘÍRODA A KRAJINA, USES
NHRK - nadregionální biokoridor
RBC - regionální biokoridor
LBC - místní biokoridor
LBR - místní biokoridor
interakční prvky

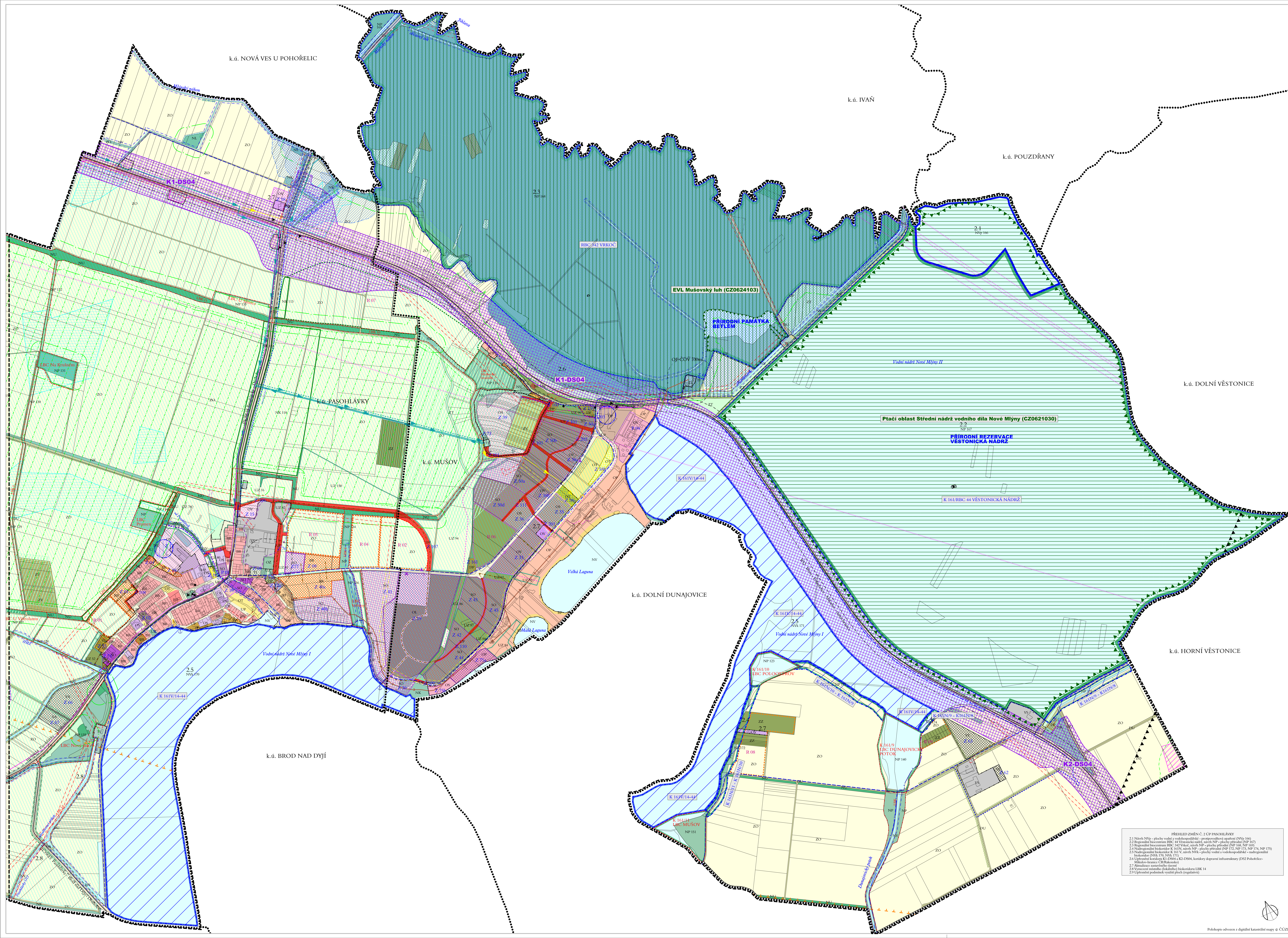
GRAFICKY POSTIŽITELNÉ LIMITY VYUŽITÍ ÚZEMÍ
územní ochranný pásma silnic I. třídy 50m od výšky, silnice II. a III. třídy 15m od výšky
ochranné pásma el. vedení VN - 10/7m
ochranné pásma el. vedení VN - 10/7m
bezpečnostní pásma plynovodu VTL
radiolokové trasy
ochranné pásma BR trasy
ochranné pásma kanalizačních zářadnic (okrajní část)
okrajní pásma kabelů zabezpečovacího zařízení (okrajní část)
okrajní pásma vrt. MND a.s.
vodovodní přírůstky
vodovodní ústupy
kanalizační sběrač
ochranné pásma hloupé přírodního koryta zřezání Pásohlávky
ochranné pásma hloupé přírodního koryta zřezání Pásohlávky
vodní toky - územní protektivní opatření s koryty vodních toků, u význam. vodních toků nepřes 8m od břehové čáry, u drobných vodních toků nepřes 6m od břehové čáry
plochy do vzdálenosti 50m od okraje lesa
přírodní památka
přírodní rezervace
hranice PPHU, CHLU
ochranné pásma
ochranné pásma ostani (obřiva, ČOV a další)
sestavné území
nemovité kulturní památky zapsané v Ústředním seznamu kulturních památek ČR
chráněná území NATURA 2000 - Ptačí oblast
chráněná území NATURA 2000 - Evropský významný lokality
aktívní zóna zvláštního území Q20
zvláštní území Q200
ochranné pásma masivního vliváku na životní prostředí kolem výrobních a skladových ploch

OSTATNÍ OMEZENÍ
vstřípná trať
investice do paly - zářadky
investice do paly - odvodnění

INFORMATIVNÍ ÚDAJE
hranice katastrálních území
hranice hehensho území změny č. 2 ÚP Pasohlávky
označení území změny č. 2 ÚP Pasohlávky

KOORDINAČNÍ VÝKRES
1 : 5 000
Přehled záměru ÚP Pasohlávky, Pásohlávky 1, 07/22 Pasohlávky
Pasohlávky - územní studie, 1. vydání, 2017
Dokumentace č. 02/07

Vypracoval: Ing. arch. Miroslav Hájek
Vydal: Ing. arch. Miroslav Hájek
II. 01
Změna č. 2 ÚP Pasohlávky byla spolfinancována z rozpočtu Jihomoravského kraje



PŘEHLED ZÁMĚRŮ Č. 2 ÚP PASOHLÁVKY
1.1 Níže NPV - plochy vodní vodohospodářské - protektivní opatření (NPV-166)
2.1 Regionální biokoridor RBC-4 Věstonická nádrž, vstřípná NP- plochy přírodní (NP-167)
2.2 Regionální biokoridor RBC-342 Vlkoc, vstřípná NP- plochy přírodní (NP-168, NP-169)
2.3 Nadregionální biokoridor K-161N, vstřípná NP- plochy přírodní (NP-170, NP-171, NP-172, NP-173, NP-174, NP-175)
2.4 Nadregionální biokoridor K-161N, vstřípná NP- plochy vodní a vodohospodářské - nadregionální
2.5 Nadregionální biokoridor K-161N, vstřípná NP- plochy vodní a vodohospodářské - nadregionální
2.6 Územní studie K1-DS04 a K2-DS04, koridory dopravní infrastruktury (DS2 Pásohlávky - Mladá hrázec ČR, Pásohlávky)
2.7 Mladá hrázec ČR, Pásohlávky
2.8 Vymezení území Pásohlávky
2.9 Územní studie Pásohlávky (regulativy)